

Référence :

TUBE 02

Dimensions :

LXPXH : 128x69x78CM

Origine :

C.E



DESCRIPTIFS

ATOUPS

OPTIONS

- Chauffeuse 2 places
- Structure interne en coque bois.
- Mousse en polyuréthane renforcé.
- Revêtement en tissu enduit finition à définir classé non feu M1.
- Tissu facile d'entretien, lessivable, étanche
- Patins de protection au niveau du sol.
- Finition tissu : voir nuancier INCA
- Mobilier conforme aux normes CE en vigueur
- Mobilier issu de matière recyclées.
- Garantie 5 ans.

CAT. C

Inca

88% PVC - 6% Poliestere/Polyester/Polyester - 6% Cotone/Cotton/Coton



Tessuto impermeabile
Waterproof fabric
Tissu imperméable à l'eau



Nero
Black
Noir

IN01



Grigio
Grey
Gris

IN04



Bianco
White
Blanc

IN15



Marrone
Brown
Brun

IN06



Terra
Earth
Terre

IN26



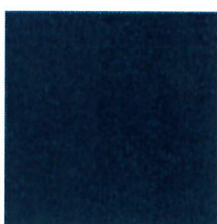
Beige
Beige
Beige

IN09



Verde scuro
Dark green
Vert foncé

IN25



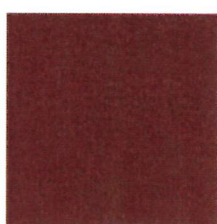
Blu scuro
Dark blue
Bleu Foncé

IN23



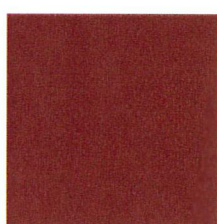
Blu
Blue
Bleu

IN03



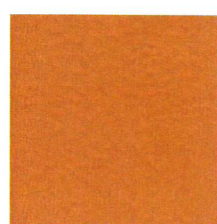
Bordeaux
Bordeaux
Bordeaux

IN22



Rosso
Red
Rouge

IN02



Arancio
Orange
Orange

IN07

PESO/WEIGHT/POIDS

650 gr/m² ± 5%

ABRASIONE/ABRASION/ABRASION

>100.000 cicli (Martindale)/>100.000 cycles (Martindale)/>100.000 tours (Martindale)

SOLIDITÀ ALLA LUCE/LIGHTFASTNESS/SOLIDITÉ À LA LUMIÈRE

7 Xenotest

RESISTENZA AL FUOCO/FIRE RESISTENCE/RÉSISTANCE AU FEU

EU EN 1021/1-2 (cigarette-match)
EN 13773

F M 1

I CLASSE 1IM

USA Calif. Bull 117 June 2013

UK BS EN 1021/1-2 (cigarette-match)
CRIB 5 BS 7176 medium hazard

NAUTICA/NAUTICAL/NAUTICAL

FTP CODE 307 (88): 10 ANNEX 1 PART 8 EX IMO RES. A 652 (16)

PULIZIA E MANUTENZIONE/CLEANING AND MAINTENANCE/NETTOYAGE ET MAINTENANCE

Lavare con acqua e sapone a PH neutro. Non utilizzare solventi. Evitare l'esposizione diretta al sole. Evitare il calore diretto. Non spazzolare. Non utilizzare materiali abrasivi.

Do not use solvents. Wash with soap and water at neutral PH. Avoid direct exposure to the sun. Avoid direct heat. Do not brush. Do not use abrasive materials.

Laver a l'eau et au savon à PH neutre. Ne pas utiliser de solvants. Éviter l'exposition directe au soleil. Évitez la chaleur directe. Ne pas brosser. Ne pas utiliser de matériaux abrasifs.