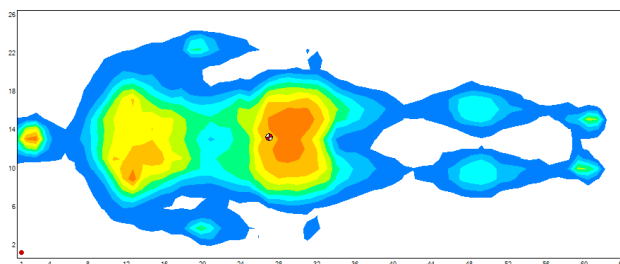
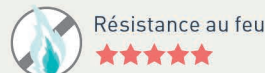
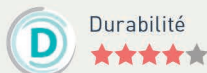


# TOP CONFORT



*Nouveau !*

Glissière  
100% imperméable

## DESCRIPTION

CŒUR	4 cm de mousse à mémoire de forme de densité 55kg/m <sup>3</sup> , matière hautement performante favorisant une meilleure répartition des pressions de contact, s'adaptant à la morphologie du patient et favorisant la qualité de son sommeil + 11 cm de mousse HR 35kg/m <sup>3</sup> rainurée sur un côté permettant de s'adapter à tous types de lits médicalisés
TISSU	Housse en maille polyester enduite polyuréthane M1 respirabilité 400 g/m <sup>2</sup> par 24h, coloris vert, 150 g/m <sup>2</sup>
FINITION	Housse amovible par fermeture à glissière imperméable et inversée sur une longueur et une largeur en arête inférieure avec étiquette d'identification du côté « dormeur ». Plus besoin de couvrir la glissière pour garantir une hygiène parfaite et un nettoyage facile.
ENTRETIEN	Lavable en machine à 90°, nettoyage à sec autorisé (pas plus de 4 fois) séchage en machine à tambour autorisé (60°), utiliser de l'eau savonneuse, de l'eau de javel très diluée, proscrire l'utilisation d'éther ou d'adoucissant
TRAITEMENT	Tissu traité anti-bactérie et anti-fongique
NORME AU FEU	Tissu classé anti-feu M1 permanent. Mousse HR classée au feu M4
CONFORMITÉ	Matelas conforme au GPEM/CP 2005 (norme NF EN 597 parties 1 et 2 - recommandation D1 90 GPEM/CP) et à l'article U23 de janvier 2005
SPÉCIFICITÉ	Mousse sans CFC, sans chlorure de méthylène
INDICE DE CONFORT	Résistance à la compression à 40 % (kPa) : 3,4 (35 kg/m <sup>3</sup> ) et 2(MMF)
CLIENTÈLE	Matelas pour patients ayant un score de Norton ≥ à 14 avec un risque faible ou escarres stade 1
GARANTIE	Garantie contre tout risque d'affaissement prématuré

## CARACTERISTIQUES



## TRAITEMENT

