

## CLEMIX

### 8PMPCPC BLOUSE MANCHES COURTES DAPHNÉE

#### Tissus

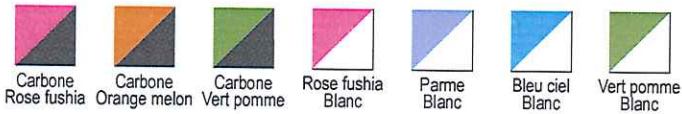
**9185 Sergé**  
50% polyester 50% coton 180 gr/m<sup>2</sup>

**9778**  
65% polyester 35% coton 215 gr/m<sup>2</sup>

#### Descriptif

Entretien industriel  
Longueur dos : 105 cm  
Tailles 0 à 6

#### Coloris



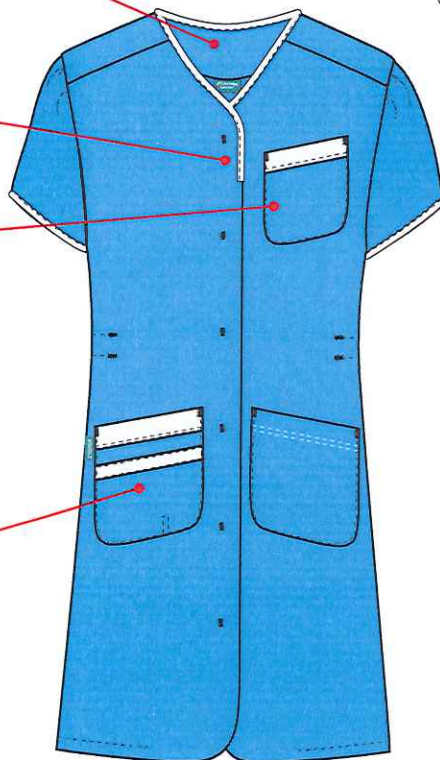
8-03

Collerette de marquage intérieure

Devant fermé par grippers cachés

Poche poitrine gauche plaquée avec parement contrasté

Poches basses plaquées; poche droite avec parement contrasté



Manches courtes avec liseré contrasté

Taille élastiquée réglable

