
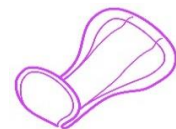


DESCRIPTION PRODUIT

Désignation	Protection anatomique
Taille	Taille unique
Référence	15005100
Code EAN-13	3 401 047 868 139
Capacité d'absorption (ml)* **	2800 ml
Repère d'absorption	
Couleur PE	Violet
Dimension totale (cm)**	70 x 36-30
Durée usuelle d'utilisation	8 - 10 heures



*ISO Rothwell 11948 - Tolérance +/- 10%

** Tolérance +/- 5%

PACKAGING

Nb d'unités / sachet	20
Nb de sachets / carton	4
Nb d'unités / carton	80
Dimensions UVC (mm)	310 x 200 x 290

DONNEES LOGISTIQUES

Dimensions carton (mm)	588 x 398 x 316
Poids du carton (kg)	8,9
Nb de cartons / palette	28
Hauteur de palette (m)	2,32
Dimension palette (cm)	80 x 120
Compactage	Oui
Site de Production	ROUVROY (62) - France

COMPOSITION

Voile interne	Respirant et protecteur :
Origine France et Italie	100% Non-Tissé polypropylène Spunbonded
Coussin, tampon ou matelas	Concentration des liquides au cœur du tampon :
Origine USA	- Fluff (pâte à papier - fibres de cellulose)
Origine France	- SAP Polymère Super Absorbant
Origine République Tchèque	(microbilles anti-odeur en polyacrylate de sodium)
	- Fibre de polyester recyclé (assure la garde au sec)
Voile externe	Sensation coton, doux et discret :
Origine France et Italie	100% Polyéthylène intraversable
	recouvert de non-tissé

CARACTERISTIQUES

Barrières anti-fuites	Barrières intégrales en non-tissé hydrophobe de chaque côté de la protection pour une utilisation en toute confiance
Fronces à l'entrejambe	Fils de Lycra® soudés à l'ultrason sur les barrières anti-fuites et sur le non-tissé à l'entrejambe - Origine Allemagne
Indicateur d'humidité	Témoin de saturation : sur la face externe de la protection, l'encre Willet de traçabilité s'efface lorsque la protection est saturée - Origine France
Repérage des absorptions	2 indicateurs sur le voile PE externe Identification par code couleur + gouttes



amd Form

Protection anatomique

Assure une absorption optimale pour les cas d'incontinence moyenne à importante



Voile doux sensation coton
Léger et silencieux



Forme anatomique adaptée à tous
Pour une bonne tenue, il est conseillé d'utiliser un slip de maintien AMD cotton fix ou disponible fix *



Super absorbant disposé au centre du tampon pour retenir odeurs et bactéries



Barrières anti-fuites intégrales pour une sécurité maximale



Témoin d'humidité qui s'efface au contact de l'urine, repères de taille et d'absorption faciles avec code couleur et symboles



Absorption rapide et totale grâce à son tampon multi-couches

Certifications

* sauf Form anatomic Light



Testé dermatologiquement



Soudures ultra-son (pas de colle en contact avec la peau)



Matières premières non irritantes, haute tolérance cutanée pour les peaux les plus sensibles

Sans latex



Certifié ISO 14001, ISO 9001 et PEFC

Un système de management dédié aux enjeux du développement durable

Des matières premières ECO-RESPONSABLES recyclées, choisies pour leur performance technologique au service de nos produits



- Emballage avec poignée de transport
- Ouverture prédécoupée sur le côté
- Emballage recyclable
- Tailles et absorptions (gouttes et couleurs) visibles sur toutes les faces



Gamme complète

light	●●●●●
mini	●●●●●
normal	●●●●●
extra	●●●●●
super	●●●●●
maxi	●●●●●
maxi +	●●●●●+