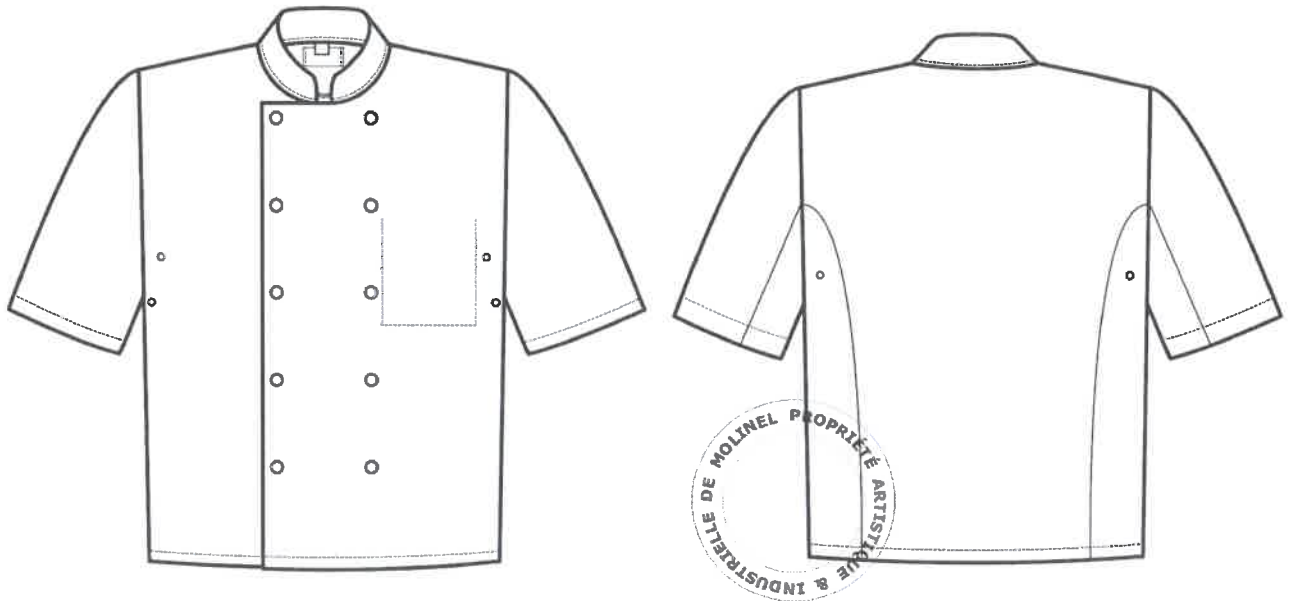


VESTE DE CUISINE MANCHES COURTES



■ DESCRIPTIF :

- Manches montées.
- Col officier.
- Double boutonnage par boutons pressions calotés blanc.
- Poche portefeuille

■ MONTAGE ET FINITIONS :

- Assemblage safety.
- Piqûres de montage fil ton sur ton

■ TISSUS :

Coloris	Matières
BLANC	- Blanc : 200 gr/m ² . sergé 50% Polyester 50% Coton

■ ENTRETIEN :

BLANC



■ REFERENCES ET TAILLES :

BLANC 1426 2171 001 tailles 38 à 60