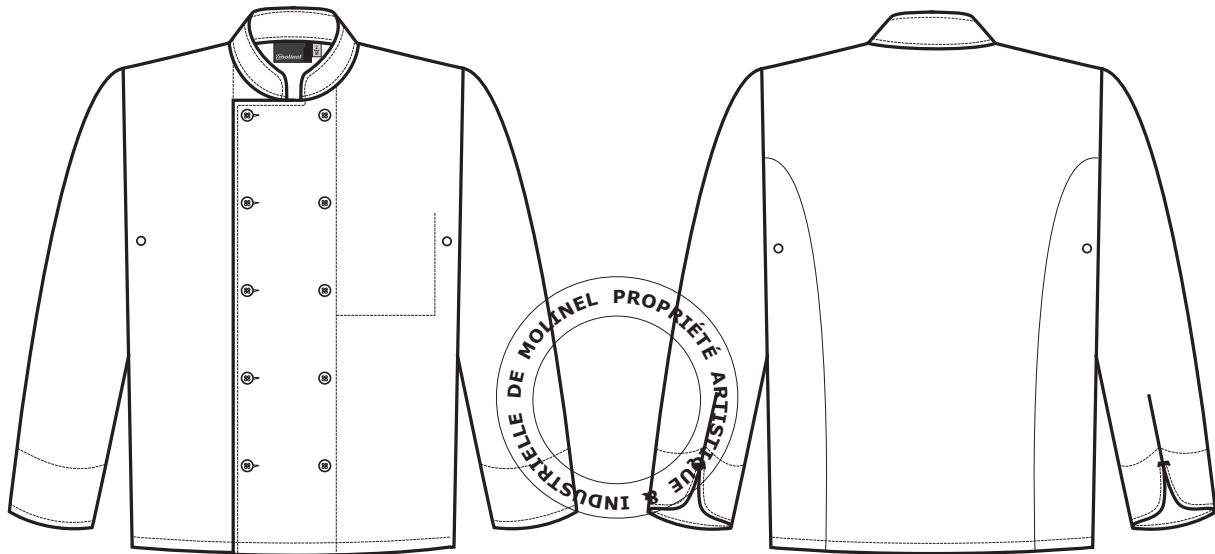


Veste PREMIUM - 2729

Marques et modèles déposés

**REFERENCES ET TAILLES**

- 2729 0061 001

Tailles 00/XXS à 8/5XL

DESCRIPTIF

- Col officier.
- Manches longues montées, revers arrondi bas manches.
- Oeillets d'aération sous bras.
- Double boutonnage par boutons cousus.
- 1 poche portefeuille plaquée à l'intérieur du devant gauche.

TISSUSTissu principal : Sergé, 100% coton, 240 gr/m², coloris blanc.**ENTRETIEN**

Visa Marketing: